



## Felssturzgefährdung im Gebiet Piz Buin Pitschen

Am Piz Buin Pitschen droht aktuell ein Felssturz. Es sind ca. 700'000 m<sup>3</sup> Gesteinsmassen in Bewegung, die in den nächsten Monaten bis Jahren abzubrechen drohen. Bei einem Abbruch sind weite Gebiete im Bereich Piz Buin Pitschen – Buinlücke – Cronsel – Chamanna Tuoi gefährdet. Im Hauptgefährdungsbereich sind mehrere Meter hohe Ablagerungen zu erwarten.

Ausserhalb des Ablagerungsbereichs sind noch Staubdrücke mit Splittersteinen zu erwarten. Der Felssturz bewegt sich mit mehr als 100 km/h und erreicht den Talboden in weniger als 1 Minute.

**Im Hauptgefährdungsbereich besteht Lebensgefahr!**

Nach neuem Stand (Mai 2023) der Untersuchungen ist nach Einschätzung der Fachleute eine Öffnung mit entsprechenden organisatorischen Massnahmen möglich. Diese Auflagen betreffen das Nutzungs- und Schutzkonzept der Hütte sowie ein Teilstück des Zugangswegs.

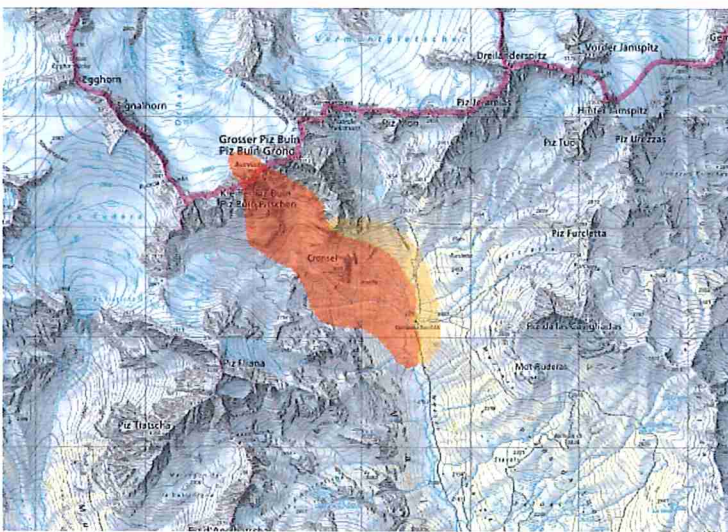


Abb. 1: Gefahrenbereich Piz Buin:  
Rot = Hauptablagerungsgebiet; Orange = Staubdruckgefährdung

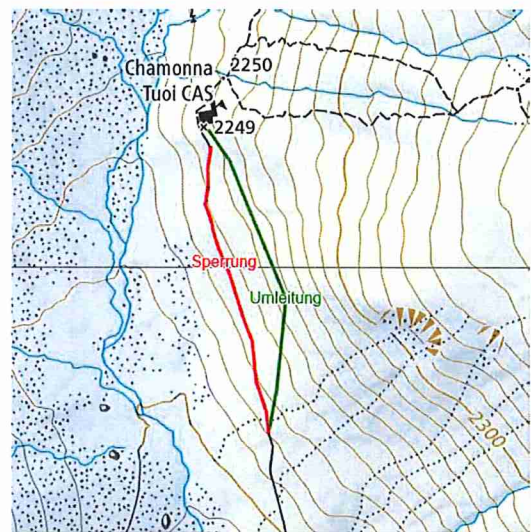


Abb. 2: Wegumleitung Chamonna Tuoi  
Rot = gesperrtes Wegstück; Grün = Umleitung

### Allgemein gilt:

Meiden Sie den Hauptgefährdungsbereich! Es besteht Lebensgefahr! Wenn Sie sich bei einem Ereignis im Bereich mit Staubdruckgefährdung befinden, so suchen Sie möglichst rasch ein schützendes Objekt auf (Gebäude oder grosser Stein).

### Daher gilt für den Wanderweg zur Chamonna Tuoi:

Die Gemeinde Scuol sperrt aus Sicherheitsgründen den gefährdeten Wegabschnitt (Fahrstrasse) vor der Tuoihütte und erstellt eine Umleitung für den Bergwanderweg. ACHTUNG: Die Umleitung des Bergwanderwegs ist nicht mehr befahrbar!

### Für die SAC-Hütte Chamonna Tuoi gilt:

Der SAC Engiadina Bassa – Val Müstair verfügt über ein Notfallkonzept für die Hütte (inkl. Terrasse und Nebengebäuden), um im Ereignisfall die Gefährdung der Gäste bestmöglich zu reduzieren. Die Weisungen der Hüttenbetreiber sind zu beachten ([www.tuoi.ch](http://www.tuoi.ch))!

### Hochtourenrouten im Gebiet Buin – Buinlücke – Buin Pitschen – Cronsel:

Im Hauptgefährdungsbereich wird von jeglichen Touren abgeraten.

Der Schweizerische Alpen-Club SAC hat eine Zustandswarnung für die Ski- und Hochtourenrouten im Gebiet herausgegeben. Er rät von einer Begehung der Routen in diesem Gebiet ab und warnt vor der Gefährdung. Die Zustandswarnung wird bei Bedarf auf dem SAC-Tourenportal unter [www.sac-cas.ch/de/huetten-und-touren/sac-tourenportal/](http://www.sac-cas.ch/de/huetten-und-touren/sac-tourenportal/) aktualisiert.

